



# RITZY

*funcky living*

# GROOVY

## 1/10" scroll drukowany

**100% PA**

**PODKŁAD**  
Ultratex Quick+

**WYSOKOŚĆ RUNA**  
± 4,5 mm

**WYSOKOŚĆ CAŁKOWITA**  
± 7 mm

**WAGA RUNA**  
± 375 g/m<sup>2</sup>

**WAGA CAŁKOWITA**  
± 1.250 g/m<sup>2</sup>

**IŁOŚĆ PUNKTÓW /M<sup>2</sup>**  
± 171 000

**ODPORNOŚĆ NA ŚWIATŁO**  
≥ 5-6

**ODPORNOŚĆ KOLORU NA WODĘ**  
≥ 4-5

**KLASA PALNOŚCI**  
Efl (EN 13501-1)

## 1/10" scroll imprimé

**100% PA**

**DOSSIER**  
Texflor

**HAUTEUR DU VELOURS**  
± 4,5 mm

**HAUTEUR TOTALE**  
± 7 mm

**POIDS DU VELOURS**  
± 375 g/m<sup>2</sup>

**POIDS TOTAL**  
± 1.250 g/m<sup>2</sup>

**NOMBRE DE POINTS/M<sup>2</sup>**  
± 171 000

**RÉSISTANCE À LA LUMIÈRE**  
≥ 5-6

**RÉSISTANCE À L'EAU**  
≥ 4-5

**CLASSEMENT FEU**  
Efl (EN 13501-1)

## 1/10" scroll bedrukt

**100% PA**

**RÜCKEN**  
Texflor

**POLHÖHE**  
± 4,5 mm

**GESAMTHÖHE**  
± 7 mm

**POLGEWICHT**  
± 375 g/m<sup>2</sup>

**GESAMTGEWICHT**  
± 1.250 g/m<sup>2</sup>

**NOPPEN/M<sup>2</sup>**  
± 171 000

**LICHTECHTHEIT**  
≥ 5-6

**WASSERECHTHEIT**  
≥ 4-5

**BRANDKLASSE**  
Efl (EN 13501-1)

## 1/10" scroll printed

**100% PA**

**BACKING**  
Texflor

**PILE HEIGHT**  
± 4,5 mm

**TOTAL HEIGHT**  
± 7 mm

**PILE WEIGHT**  
± 375 g/m<sup>2</sup>

**TOTAL WEIGHT**  
± 1.250 g/m<sup>2</sup>

**TUFT DENSITY/M<sup>2</sup>**  
± 171 000

**LIGHT FASTNESS**  
≥ 5-6

**WATER RESISTANCE**  
≥ 4-5

**FIRE CLASS**  
Efl (EN 13501-1)

Onder voorbehoud van wijzigingen van de technische specificaties - Sous réserve de modifications techniques - Unter Vorbehalt von technischen Änderungen - All rights reserved to alter technical specification

EN14041

CE

19

Balta Industries - Kanegem-  
straat 15 - BE 8700 Tielt

**DOP: 1011#IE00EL**

Textile Floor Covering EN1307

www.baltamediabank.com

↔ ca 99 cm ↕ ca 93 cm

colours	27	33	43	64	75	90	97
ca 4m	•	•	•	•	•	•	•



PRODIS/GUT Nr.  
4796AE5E

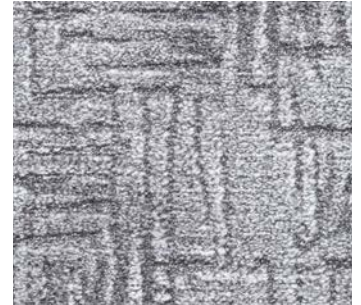






RITZY  
*funky living*

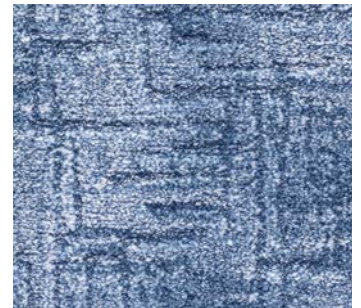
GROOVY



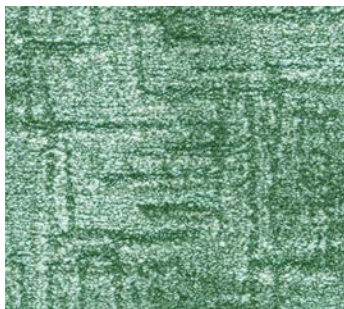
90



97



75



27



64



33



43

